

Garagen-/Schiebetürstürze made by Ludwig Schierer



Keine Entsorgung (z.B. Bauholz)



Kein separater Betoniervorgang nötig



Kein Schalen und Eisenflechten



Stürze ab Lager ohne Wartezeiten



INTEGRIERTE Dämmung



Minimaler Aufwand

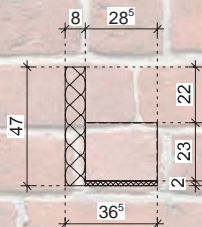


Fixe Kosten



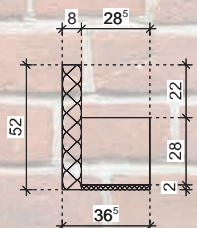
Fertigteil-Garagensturz aus C30/37 XC4, XF1, XA1, XD1, 3-seitig schalungsglatt, Einfüllseite rau, inkl. Bewehrung und Dämmung an Unter- und Stirnseite, mit Aufkantung für Decke in der Stärke von 22 cm mit Bewehrungsanschluss. Folgende Typen sind für Sie lagernd:

FSG 36/301



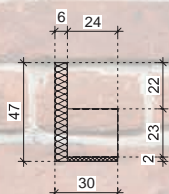
Querschnitt: 3,01 m x 0,365 m x 0,25 m (Höhe gesamt 0,47 m)
 Tragfähigkeit: 60 kN/m
 Bewehrung: $A_{s,u}=6,03 \text{ cm}^2$ (3x Ø 16)
 $A_{s,o}=2,26 \text{ cm}^2$ (2x Ø 12)
 $A_{s,w} = 5,02 \text{ cm}^2/\text{m}$ (Ø 8 e=20 cm, zweischnittig)

FSG 36/551



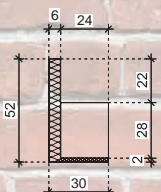
Querschnitt: 5,51 m x 0,365 m x 0,30 m (Höhe gesamt 0,52 m)
 Tragfähigkeit: 40 kN/m
 Bewehrung: $A_{s,u}=14,7 \text{ cm}^2$ (3x Ø 25)
 $A_{s,o}=2,26 \text{ cm}^2$ (2x Ø 12)
 $A_{s,w} = 5,02 \text{ cm}^2/\text{m}$ (Ø 8 e=20 cm, zweischnittig)

FSG 30/301



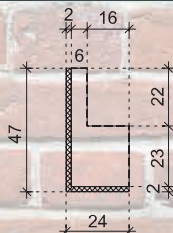
Querschnitt: 3,01 m x 0,30 m x 0,25 m (Höhe gesamt 0,47 m)
 Tragfähigkeit: 60 kN/m
 Bewehrung: $A_{s,u}=6,03 \text{ cm}^2$ (3x Ø 16)
 $A_{s,o}=2,26 \text{ cm}^2$ (2x Ø 12)
 $A_{s,w} = 5,02 \text{ cm}^2/\text{m}$ (Ø 8 e=20 cm, zweischnittig)

FSG 30/551



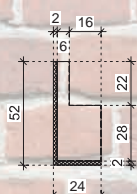
Querschnitt: 5,51 m x 0,30 m x 0,30 m (Höhe gesamt 0,52 m)
 Tragfähigkeit: 40 kN/m
 Bewehrung: $A_{s,u}=14,7 \text{ cm}^2$ (3x Ø 25)
 $A_{s,o}=2,26 \text{ cm}^2$ (2x Ø 12)
 $A_{s,w} = 5,02 \text{ cm}^2/\text{m}$ (Ø 8 e=20 cm, zweischnittig)

FSG 24/301



Querschnitt: 3,01 m x 0,24 m x 0,25 m (Höhe gesamt 0,47 m)
 Tragfähigkeit: 60 kN/m
 Bewehrung: $A_{s,u}=6,03 \text{ cm}^2$ (3x Ø 16)
 $A_{s,o}=2,26 \text{ cm}^2$ (2x Ø 12)
 $A_{s,w} = 5,02 \text{ cm}^2/\text{m}$ (Ø 8 e=20 cm, zweischnittig)

FSG 24/551



Querschnitt: 5,51 m x 0,24 m x 0,30 m (Höhe gesamt 0,52 m)
 Tragfähigkeit: 40 kN/m
 Bewehrung: $A_{s,u}=14,7 \text{ cm}^2$ (3x Ø 25)
 $A_{s,o}=2,26 \text{ cm}^2$ (2x Ø 12)
 $A_{s,w} = 5,02 \text{ cm}^2/\text{m}$ (Ø 8 e=20 cm, zweischnittig)

Andere Ausführungen und Schiebtürstürze gerne auf Bestellung