

WIR LIEFERN IDEEN,
UND DEN RICHTIGEN PLAN!



Professionelle Planungs-Dienstleistungen
vom ersten Entwurf bis zum Eingabeplan



www.schierer.de

SCHRITT 1 ZUM PERFEKTEN PLAN: INDIVIDUELLE ANALYSE & BERATUNG

**Sie möchten ein Haus bauen? Ihr Eigenheim renovieren?
Steht ein Umbau oder eine Erweiterung an?
Sie wollen möglichst viel Eigenleistung einbringen?
Oder Ihr Bauprojekt mit einem Bauunternehmer Ihres Vertrauens angehen?
*Dazu brauchen Sie professionelle Planung?
Dann sind wir der richtige Partner für Sie!***



Im 1. Schritt analysieren wir Ihren Raumbedarf und Ihre baulichen und stilistischen Vorstellungen – natürlich unter Berücksichtigung von Budget, örtlichen Gegebenheiten, dem Bebauungsplan und Ihres Bauplatzes.

Wir beraten Sie bezüglich zukunftsorientierter Ausrichtung und Nutzung, achten auf energetische Aspekte und kosteneffiziente Umsetzung.

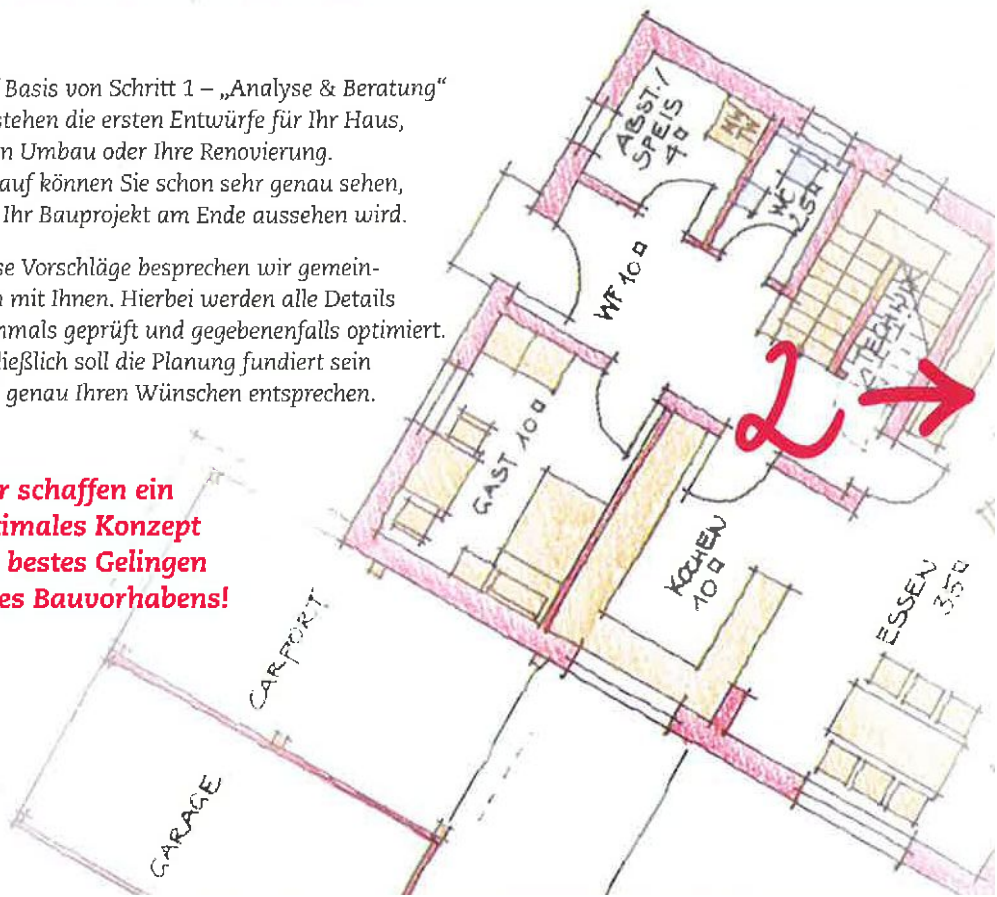


SCHRITT 2: ENTWÜRFE MIT KONZEPT

Auf Basis von Schritt 1 – „Analyse & Beratung“ entstehen die ersten Entwürfe für Ihr Haus, Ihren Umbau oder Ihre Renovierung. Darauf können Sie schon sehr genau sehen, wie Ihr Bauprojekt am Ende aussehen wird.

Diese Vorschläge besprechen wir gemeinsam mit Ihnen. Hierbei werden alle Details nochmals geprüft und gegebenenfalls optimiert. Schließlich soll die Planung fundiert sein und genau Ihren Wünschen entsprechen.

Wir schaffen ein optimales Konzept für bestes Gelingen Ihres Bauvorhabens!



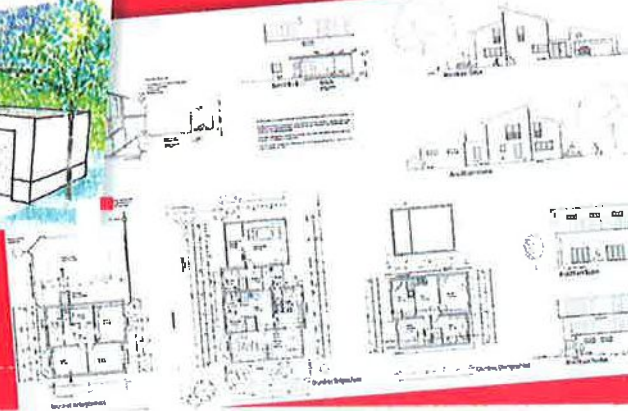
SCHRITT 3: DIE KOMPLETTE EINGABEPLANUNG

Nach der abgeschlossenen Optimierung der Entwürfe folgt die Planung des kompletten Bauvorhabens. Die Eingabeplanung ist die Voraussetzung für den Bauantrag. Dieser besteht aus folgenden Teilen:

Eingabeplan mit Grundrissen, Ansichten und Schnitten im Maßstab 1:100
Bauantragsformular, Baubeschreibung, statistischer Erhebungsbogen
Wärmeschutznachweis, Standsicherheitsnachweis (Statische Berechnung)
amtlicher Lageplan, meist im Maßstab 1:1000

Das alles liefern wir Ihnen! Mit unseren professionellen Plänen steht der Realisierung Ihres Projektes nichts mehr im Weg.

3 →



SCHRITT 4: (OPTIONAL) OPTIMALE BAUSTOFFE

Vom Mauerstein bis zur Betondecke, vom Mörtel bis zum Dachziegel – die Ludwig Schierer GmbH hat das komplette Sortiment für den Bau!

Gerade als Spezialist für Beton und Betonbauteile sind wir weit über die Region hinaus bekannt! Ganz gleich, ob Sie selbst Hand anlegen oder ein Bauunternehmen beauftragen: Wir liefern gerne alle Baustoffe in der bewährten Ludwig Schierer-Qualität.

Nutzen Sie die Vorteile unserer jahrzehntelangen Baustoff-Kompetenz: Die Planung Ihres Bauvorhabens ist perfekt auf moderne Baustoff-Systeme abgestimmt. Dank der optimalen Produktions- und Lieferkette der Ludwig Schierer GmbH bauen Sie nicht nur mit Plan, sondern vor allem auch sehr kosteneffizient!

Planung und Baustoffe von Ludwig Schierer – die optimale Kombination für nachhaltiges Bauen!



4

ENERGETISCH SINNVOLL BAUEN & RENOVIEREN

Frühzeitig den Energiebedarf zu planen spart Aufwand und Kosten beim Hausbau.

Bei der **nachhaltigen Planung** Ihres Bauvorhabens achten wir neben architektonischen Aspekten wie Raumbedarf und Nutzung auch auf Themen wie umweltbewusstes Bauen nach aktuellen EnEV-Standards, KfW-Förderung und alles rund um Aktiv- oder Passivhäuser.

Bei der Konzipierung Ihres Hauses achten wir von Anfang an auf die **Gebäudeausrichtung**. Das energiebewusste Haus richtet sich vor allem nach der Sonne. Die Zimmer, in denen man sich tagsüber am meisten aufhält, sollten nach Süden ausgerichtet sein. Große Fenster tragen im Winter zur Aufwärmung bei, da Sonnenwärme nach innen abgegeben wird.

Ein weiterer wichtiger Punkt ist die **Wärmedämmung**. Sie schirmt das Haus gegen Witterungseinflüsse ab, gewährt Brand- und Schallschutz und senkt den Energiebedarf erheblich. Unbedingt gedämmt werden sollten Bodenplatten, Kellerdecken, Fenster, Außenwände und -türen, das Dach oder die oberste Geschossdecke.

Ganz besonderen Wert legen wir natürlich auf die Qualität der verwendeten **Baustoffe**, wie z. B. Mauerwerk, Bauelemente, Dämmstoffe. Mit dem Einsatz von bewährten und modernen Materialien kann viel zur Reduzierung des Energiebedarfs beigetragen werden.

**Fragen Sie uns – die Experten für Beton, Baustoffe und Ideen!
Wir beraten Sie gerne.**

ENERGIEAUSWEIS UND STANDSICHERHEITS-NACHWEIS

Der Standsicherheitsnachweis

Wir berechnen und erstellen für Sie den für Bauanträge erforderlichen Standsicherheitsnachweis. Der Standsicherheitsnachweis von Bauwerken ist die statische Berechnung und Dimensionierung eines Tragwerkes, so dass es für seine Lebensdauer die angenommenen Belastungen (Eigen-gewicht, Anbauten, Schnee-/Windlasten etc.) aufnehmen kann. Er darf je nach Bauwerksgröße und -art von Ingenieuren oder auch von staatlich geprüften Bautechnikern erstellt werden.

Die Ludwig Schierer GmbH ist Ihr qualifizierter Partner zur Berechnung und Anfertigung dieses Nachweises für Ihr Bauprojekt!

Der Energieausweis

Bei der Errichtung, Änderung oder Erweiterung von Gebäuden ist nach der Energieeinsparverordnung (EnEV) ein Energiebedarfsausweis auszustellen. Für Neubauten seit 2002 vorgeschrieben, enthält er wichtige Informationen zu den energetischen Eigenschaften des Gebäudes. Einem potenziellen Käufer oder Mieter eines Hauses oder einer Wohnung ist auf Verlangen unverzüglich ein Energieausweis zugänglich zu machen. Um dieser Anforderung nachzukommen, analysieren wir Ihr Gebäude und erstellen auf dieser Basis einen Energieausweis.

Neben der Erfüllung gesetzlicher Vorschriften kann der Energieausweis zur Wertsteigerung Ihrer Immobilie beitragen.



KONTAKT UND BERATUNG

**Lassen Sie sich jetzt kompetent und
kostenlos rund um die Themen Gestaltung,
Planung und Baustoffe beraten!**



Ludwig Schierer GmbH
Adolph-Kolping-Str. 2
93113 Cham

Telefon 099/1.888-0
Telefax 09971.888-111
eMail info@schierer.de



www.schierer.de